

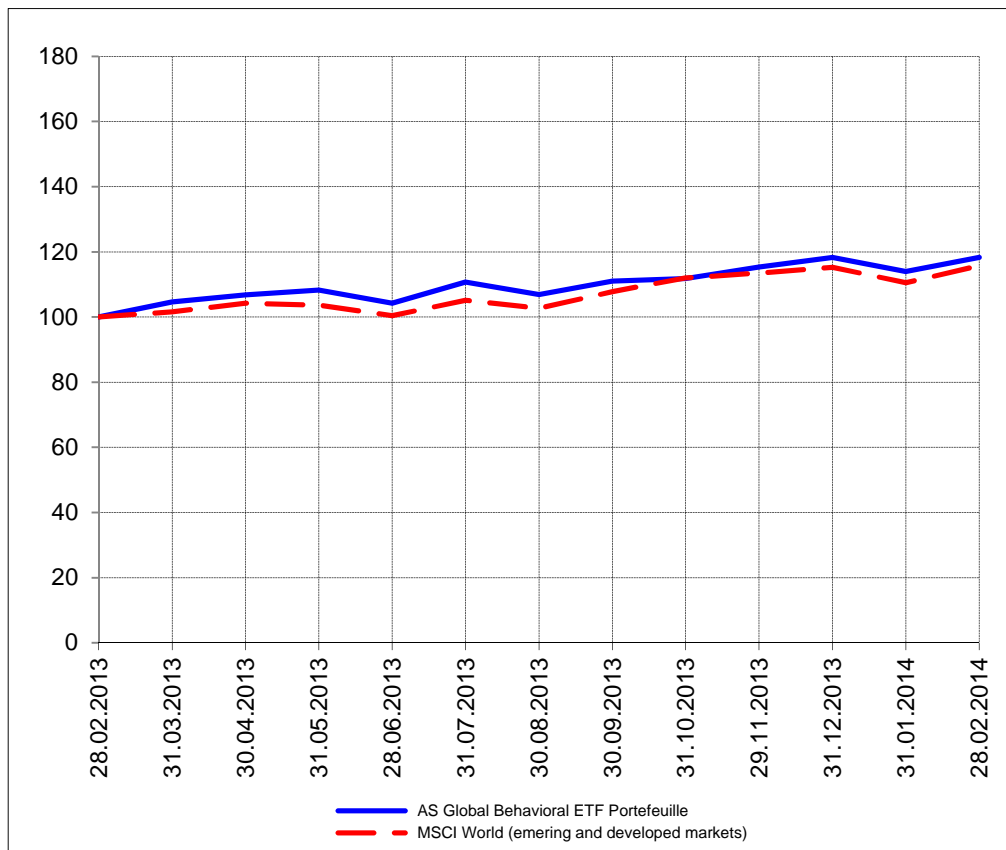
The closing prices (Cours de clôture/Tagesschlusskurse) show results gained after taking into account:
 > all costs (trading, transactions, regulations, stock exchanges, taxes)
 > all management fees

Date/Datum	<u>Sentiment-Exposure-Index</u> (approx.)		<u>GLOBAL</u>		<u>SWISS</u>	
	Investi / Investiert	Cash	NAV (USD) CH0034642923 CT1248933 CORP	Benchmark MSCI All Country World Index	NAV (CHF) CH0036308838 CT1248891 CORP	Benchmark Swiss Market Index
28.02.2014			709.94	410.13	2804.68	8475.33
27.02.2014			710.59		2805.65	
26.02.2014			707.19		2818.53	
25.02.2014			707.82		2815.95	
24.02.2014			708.89		2817.43	
21.02.2014			704.24		2791.13	
20.02.2014			705.43		2773.61	
19.02.2014			702.29		2777.99	
18.02.2014			706.86		2781.43	
17.02.2014			pas de cours/geschlossen		2783.31	
14.02.2014			704.74		2786.12	
13.02.2014			701.48		2777.36	
12.02.2014			697.93		2777.68	
11.02.2014			697.45		2766.37	
10.02.2014			690.76		2755.44	
07.02.2014			689.42		2755.14	
06.02.2014			681.17		2722.35	
05.02.2014			673.51		2690.16	
04.02.2014			674.76		2684.70	
03.02.2014			670.45		2684.70	
31.01.2014			683.83	391.92	2711.72	8191.33
31.12.2013			709.76	408.55	2724.70	8202.98

Portrait du Portefeuille Global / Global Portfolio im Überblick

GLOBAL

Perf. 12 derniers mois, indexée / Perf. der 12 letzten Monate, indexiert

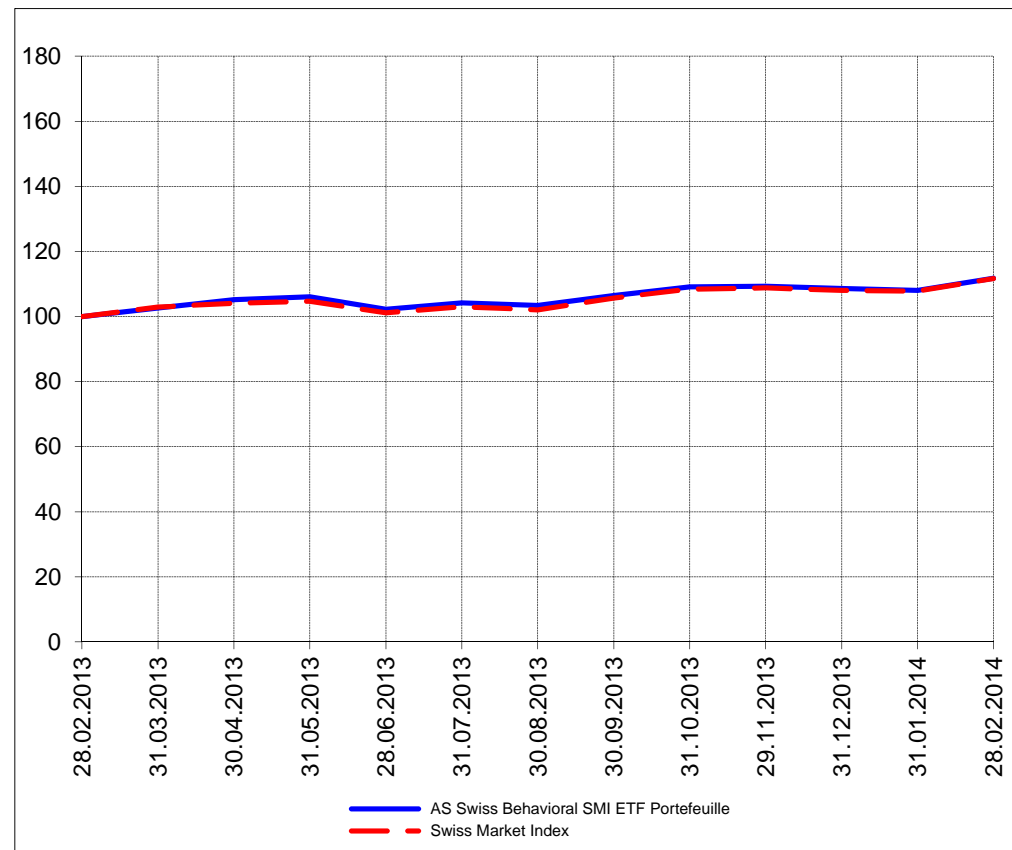


Portrait du Portefeuille Swiss / Swiss Portfolio im Überblick

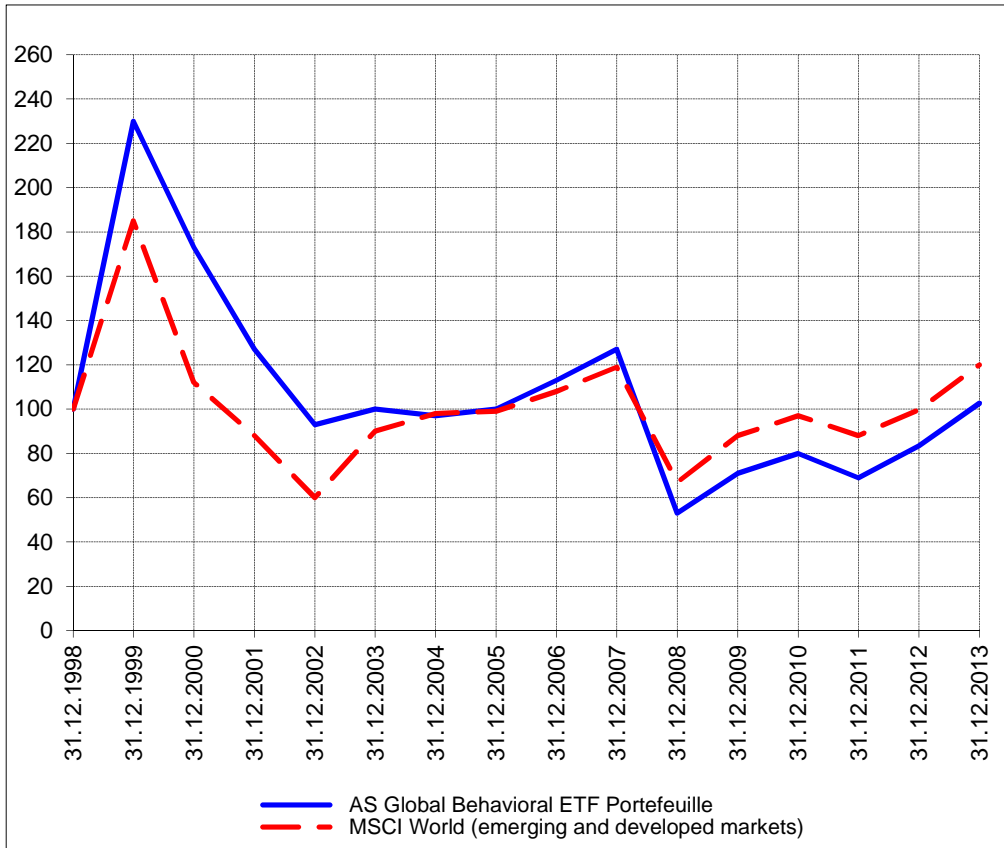
SWISS

AS
Asset Services SA

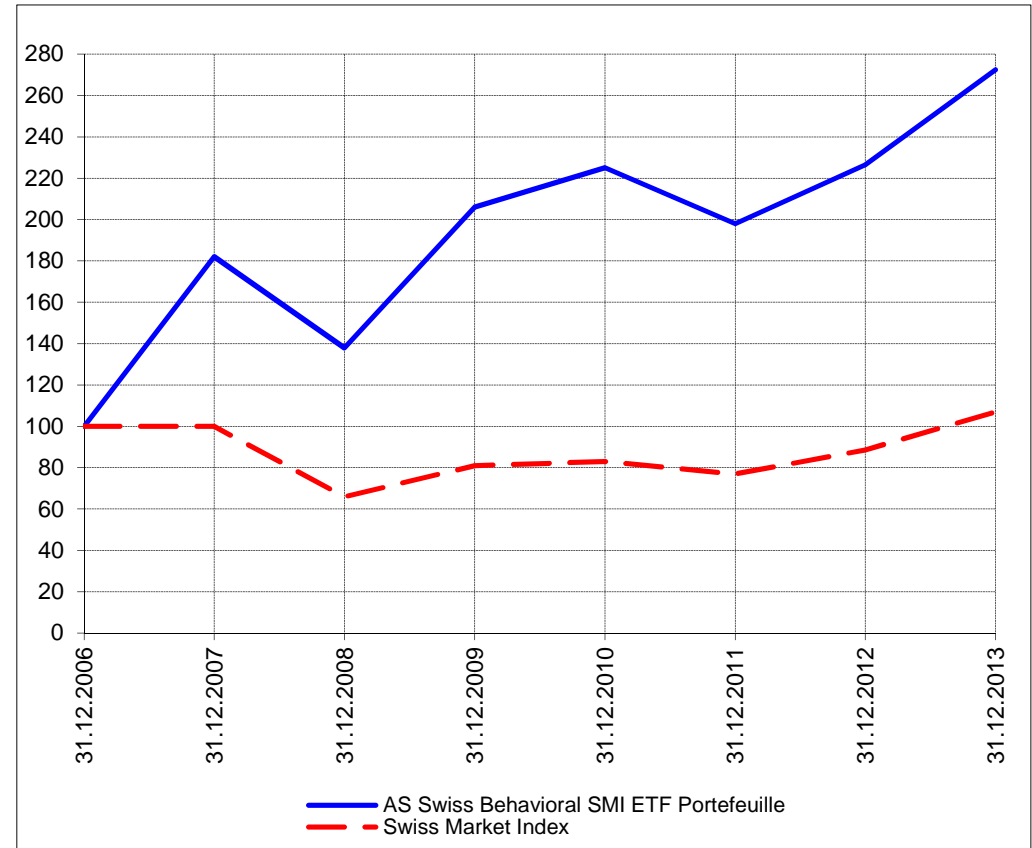
Perf. 12 derniers mois, indexée / Perf. der letzten 12 Monate, indexiert



Perf. depuis création / Perf. seit Lancierung: Global 01. 01. 1999



Perf. depuis création / Perf. seit Lancierung: Swiss 01. 01. 2007



Positions / Positionen différées de 3 mois / um 3 Monate verzögert	Ultra S&P 500 ProShares SSO	16.3%
	ProShares Ultra QLD	10.0%
	Direxion Financial FAS	7.7%
	Direxion Energy ERX	6.3%
	Vanguard World Stock Index VT	5.9%

XMTCH 100.0%

Préservation / Werterhalt	Cash	53.7%
---------------------------	------	-------

Cash 0.0%

Caractéristique / Merkmal
1. Préservation / Werterhalt
2. Outperformance

1. Préservation / Werterhalt
2. Outperformance

Gestion / Management
active with a Behavioral approach

active with a Behavioral approach

**Univers d'investissement /
Anlageuniversum**
World with region, country and sector ETF's only
no Derivatives/Options; **no** Investment Vehicles;
no Private Equity **nor any** other Financial product
no commodities

Swiss Performance Index
no Derivatives/Options; **no** Investment Vehicles;
no Private Equity **nor any** other Financial product
no commodities